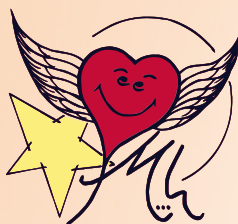


HALLO,

DU

DA!



PAULIS MOMENTE HILFT
E.V. LEIPZIG



**SPENDE DEINEN BECHER,
ODER DEN PFAND
ZU GUNSTEN SCHWER
ERKRANKTER KINDER
UND JUGENDLICHER
DER REGION LEIPZIG.**

**SPENDENAKTION
HEUTE ZUM HEIMSPIEL #RBLSVW!**

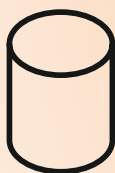
DIE AKTION WIRD UNTERSTÜTZT DURCH:



RASENBALLSPORT
LEIPZIG



FANVERBAND
LEIPZIG



DEIN
BECHER



DEIN
ENGAGEMENT



UNSERE
CHARITYAKTION



Unser gemeinnütziger Verein
„Paulis Momente hilft e.V. Leipzig“

setzt sich für schwer erkrankte Kinder und
Jugendliche und deren Familien ein.

Wir stehen ihnen nicht nur gesundheitsfördernd
während und nach erfolgreich abgeschlossenen
Therapiephasen zur Seite, sondern auch in dem

Stadium, in dem sicher ist, dass die kleinen
und großen Patienten den Kampf ums
Überleben leider verlieren werden.

Hauptaufgabe des Vereins ist, initiativ den
Aufbau einer spezialisierten ambulanten
pädiatrischen Palliativversorgung (SAPPV)

in der Leipziger Region zu unterstützen. Dieser
Dienst soll Familien mit Kindern und Jugendlichen,

die unter Krebs oder einer anderen unheilbaren Erkrankung leiden, helfen,
die letzte Zeit ihres viel zu kurzen Lebens in ihrem familiären und
vertrauten Umfeld verbringen zu können.

Wir haben jetzt die Chance gemeinsam etwas zu verändern.

Bitte mach mit, denn

...AUCH DEIN
**BECHER
KANN UNS
HELFFEN!**

Mehr Info`s unter:



[FACEBOOK.COM/PAULIS.MOMENTE.HILFT](https://www.facebook.com/paulis.momente.hilft)



[TWITTER.COM/PMHEVLE](https://twitter.com/PMHEVLE)



[WWW.PAULIS-MOMENTE-HILFT.DE](http://www.paulis-momente-hilft.de)